

B. PELAYANAN PUBLIK YANG PRIMA

POSBAKUM (Satker yang mendapat alokasi dan Realisasi Anggaran)

NO	NAMA SATKER	NAMA POSBAKUM	JUMLAH PERKARA YANG DITANGANI POSBAKUM
1	PN BANJAR	PBH PERADI Tasikmalaya	34
2	PN KUNINGAN		
3	PN CIBADAK		
4	PN BANDUNG		61
5	PN MAJALENGKA		
6	PN CIANJUR		
7	PN BEKASI		
8	PN DEPOK		3
9	PN SUMEDANG		
10	PN CIKARANG	PBH PERADI CIKARANG	
11			
12			
13			

SIDANG KELILING / PELAYANAN TERPADU

No	NAMA PENGADILAN NEGERI	JUMLAH SIDANG KELILING
1	PN BANJAR	0
2	PN KUNINGAN	0
3	PN CIBADAK	0
4	PN BANDUNG	0
5	PN MAJALENGKA	0
6	PN CIANJUR	0
7	PN BEKASI	0
8	PN DEPOK	0
9	PN SUMEDANG	0
10	PN CIKARANG	0
11		
12		
13		
14		

PERKARA PRODEO (PEMBEBASAN BIAYA PERKARA)

No	NAMA PENGADILAN NEGERI	JUMLAH PERKARA PRODEO
1	PN BANJAR	0
2	PN KUNINGAN	0
3	PN CIBADAK	0
4	PN BANDUNG	145
5	PN MAJALENGKA	0
6	PN CIANJUR	0
7	PN BEKASI	1
8	PN DEPOK	1
9	PN SUMEDANG	0
10	PN CIKARANG	1
11		
12		
13		

Jumlah Perkara Mediasi Bulan Januari s/d Desember 2019

No.	Satker	Mediasi		
		Berhasil	Gagal	Pending
1	PN BALE BANDUNG	<u>11</u>	<u>161</u>	<u>23</u>
2	PN BANDUNG	<u>25</u>	<u>286</u>	<u>60</u>
3	PN BANJAR	<u>1</u>	<u>11</u>	<u>1</u>
4	PN BEKASI	<u>12</u>	<u>264</u>	<u>116</u>
5	PN BOGOR	<u>15</u>	<u>125</u>	<u>107</u>
6	PN CIAMIS	<u>0</u>	<u>12</u>	<u>6</u>
7	PN CIANJUR	<u>0</u>	<u>42</u>	<u>27</u>
8	PN CIBADAK	<u>3</u>	<u>15</u>	<u>6</u>
9	PN CIBINONG	<u>10</u>	<u>197</u>	<u>65</u>
10	PN CIKARANG	<u>9</u>	<u>101</u>	<u>12</u>
11	PN CIREBON	<u>3</u>	<u>46</u>	<u>15</u>
12	PN DEPOK	<u>16</u>	<u>158</u>	<u>66</u>
13	PN GARUT	<u>0</u>	<u>19</u>	<u>4</u>
14	PN INDRAMAYU	<u>6</u>	<u>28</u>	<u>7</u>
15	PN KARAWANG	<u>8</u>	<u>65</u>	<u>18</u>
16	PN KUNINGAN	<u>0</u>	<u>12</u>	<u>3</u>
17	PN MAJALENGKA	<u>0</u>	<u>10</u>	<u>3</u>
18	PN PURWAKARTA	<u>4</u>	<u>30</u>	<u>5</u>
19	PN SUBANG	<u>6</u>	<u>28</u>	<u>12</u>
20	PN SUKABUMI	<u>1</u>	<u>16</u>	<u>8</u>
21	PN SUMBER	<u>0</u>	<u>49</u>	<u>12</u>
22	PN SUMEDANG	<u>1</u>	<u>12</u>	<u>7</u>
23	PN TASIKMALAYA	<u>4</u>	<u>32</u>	<u>9</u>

### Perkara Perdata Gugatan Bulan : Januari s/d Desember 2019

No	Nama Pengadilan	Sisa Awal	Masuk	Putus	Ratio Penanganan Perkara	Sisa Akhir	Banding	Kasasi	PK	Eksekusi	Grasi
1	PENGADILAN NEGERI BALE BANDUNG	87	272	277	102	82	57	11	1	4	0
2	PENGADILAN NEGERI BANDUNG	204	536	467	87	273	104	29	0	2	0
3	PENGADILAN NEGERI BANJAR	1	12	10	83	3	1	1	0	2	0
4	PENGADILAN NEGERI BEKASI	309	573	632	110	250	76	7	0	2	0
5	PENGADILAN NEGERI BOGOR	73	227	206	91	94	53	8	1	4	0
6	PENGADILAN NEGERI CIAMIS	5	17	19	112	3	4	0	0	0	0
7	PENGADILAN NEGERI CIANJUR	21	62	57	92	26	10	4	1	0	0
8	PENGADILAN NEGERI CIBADAK	11	29	26	90	14	9	3	0	2	0
9	PENGADILAN NEGERI CIBINONG	155	400	387	97	168	60	13	1	3	0
10	PENGADILAN NEGERI CIKARANG	45	298	210	70	133	17	2	0	0	0
11	PENGADILAN NEGERI CIREBON	30	79	79	100	30	13	4	0	1	0
12	PENGADILAN NEGERI DEPOK	127	308	320	104	115	60	7	1	2	0
13	PENGADILAN NEGERI GARUT	15	26	33	127	8	16	7	0	0	0
14	PENGADILAN NEGERI INDRAMAYU	19	45	53	118	11	15	8	0	2	0
15	PENGADILAN NEGERI KARAWANG	42	119	114	96	47	16	5	0	1	0
16	PENGADILAN NEGERI KUNINGAN	9	17	18	106	8	5	0	0	0	0
17	PENGADILAN NEGERI MAJALENGKA	5	16	16	100	5	1	1	0	0	0
18	PENGADILAN NEGERI PURWAKARTA	19	39	40	103	18	6	3	0	0	0
19	PENGADILAN NEGERI SUBANG	15	57	47	82	25	8	2	0	0	0
20	PENGADILAN NEGERI SUKABUMI	13	26	25	96	14	3	0	0	0	0
21	PENGADILAN NEGERI SUMBER	27	84	70	83	41	19	9	0	1	0
22	PENGADILAN NEGERI SUMEDANG	5	18	18	100	5	2	1	0	0	0
23	PENGADILAN NEGERI TASIKMALAYA	17	44	48	109	13	11	6	0	0	0
<b>Total</b>		<b>1.254</b>	<b>3.304</b>	<b>3.172</b>	<b>96%</b>	<b>1.386</b>	<b>566</b>	<b>131</b>	<b>5</b>	<b>26</b>	<b>0</b>

### Perkara Perdata Permohonan Bulan : Januari s/d Desember 2019

No	Nama Pengadilan	Sisa Awal	Masuk	Putus	Ratio Penanganan Perkara	Sisa Akhir	Banding	Kasasi	PK	Eksekusi	Grasi
1	PENGADILAN NEGERI BALE BANDUNG	25	497	510	103	12	0	0	0	0	0
2	PENGADILAN NEGERI BANDUNG	33	1.352	1.287	95	98	0	1	0	0	0
3	PENGADILAN NEGERI BANJAR	0	33	32	97	1	0	0	0	0	0
4	PENGADILAN NEGERI BEKASI	45	520	516	99	49	0	3	0	0	0
5	PENGADILAN NEGERI BOGOR	9	303	301	99	11	0	0	0	0	0
6	PENGADILAN NEGERI CIAMIS	0	132	132	100	0	0	0	0	0	0
7	PENGADILAN NEGERI CIANJUR	5	179	181	101	3	0	0	0	0	0
8	PENGADILAN NEGERI CIBADAK	3	123	125	102	1	0	0	0	0	0
9	PENGADILAN NEGERI CIBINONG	37	691	687	99	41	0	0	0	0	0
10	PENGADILAN NEGERI CIKARANG	22	443	437	99	28	0	1	0	0	0
11	PENGADILAN NEGERI CIREBON	11	157	157	100	11	0	0	0	0	0
12	PENGADILAN NEGERI DEPOK	15	289	294	102	10	0	0	0	0	0
13	PENGADILAN NEGERI GARUT	1	151	150	99	2	0	0	0	0	0
14	PENGADILAN NEGERI INDRAMAYU	3	230	233	101	0	0	0	0	0	0
15	PENGADILAN NEGERI KARAWANG	11	288	274	95	25	0	0	0	0	0
16	PENGADILAN NEGERI KUNINGAN	1	52	52	100	1	0	0	0	0	0
17	PENGADILAN NEGERI MAJALENGKA	3	49	50	102	2	0	0	0	0	0
18	PENGADILAN NEGERI PURWAKARTA	7	275	276	100	6	0	0	0	0	0
19	PENGADILAN NEGERI SUBANG	1	223	222	100	2	0	0	0	0	0
20	PENGADILAN NEGERI SUKABUMI	3	76	76	100	3	0	0	0	0	0
21	PENGADILAN NEGERI SUMBER	5	425	411	97	19	0	0	0	0	0
22	PENGADILAN NEGERI SUMEDANG	1	87	88	101	0	0	0	0	0	0
23	PENGADILAN NEGERI TASIKMALAYA	9	201	208	103	2	0	1	0	0	0
<b>Total</b>		<b>250</b>	<b>6.776</b>	<b>6.699</b>	<b>99%</b>	<b>327</b>	<b>0</b>	<b>6</b>	<b>0</b>	<b>0</b>	<b>0</b>

### Perkara Pidana Biasa Bulan : Januari s/d Desember 2019

No	Nama Pengadilan	Sisa Awal	Masuk	Putus	Ratio Penanganan Perkara	Sisa Akhir	Banding	Kasasi	PK	Eksekusi	Grasi
1	PENGADILAN NEGERI BALE BANDUNG	182	988	1.018	103	152	34	16	0	0	0
2	PENGADILAN NEGERI BANDUNG	234	1.414	1.342	95	306	40	19	0	0	0
3	PENGADILAN NEGERI BANJAR	20	81	96	119	5	0	0	0	0	0
4	PENGADILAN NEGERI BEKASI	159	893	782	88	270	54	24	1	0	0
5	PENGADILAN NEGERI BOGOR	64	279	306	110	37	18	9	1	0	0
6	PENGADILAN NEGERI CIAMIS	27	213	209	98	31	1	0	0	0	0
7	PENGADILAN NEGERI CIANJUR	63	403	367	91	99	8	4	0	0	0
8	PENGADILAN NEGERI CIBADAK	77	346	375	108	48	16	8	0	0	0
9	PENGADILAN NEGERI CIBINONG	149	714	732	103	131	29	12	0	0	0
10	PENGADILAN NEGERI CIKARANG	113	724	674	93	163	19	5	0	0	0
11	PENGADILAN NEGERI CIREBON	43	223	228	102	38	12	3	0	0	0
12	PENGADILAN NEGERI DEPOK	146	684	704	103	126	28	13	0	0	0
13	PENGADILAN NEGERI GARUT	44	315	311	99	48	12	4	0	0	0
14	PENGADILAN NEGERI INDRAMAYU	67	422	442	105	47	8	4	0	0	0
15	PENGADILAN NEGERI KARAWANG	113	497	527	106	83	16	4	0	0	0
16	PENGADILAN NEGERI KUNINGAN	31	164	160	98	35	2	1	0	0	0
17	PENGADILAN NEGERI MAJALENGKA	39	261	249	95	51	6	1	0	0	0
18	PENGADILAN NEGERI PURWAKARTA	36	303	287	95	52	12	9	0	0	0
19	PENGADILAN NEGERI SUBANG	34	311	305	98	40	8	6	0	0	0
20	PENGADILAN NEGERI SUKABUMI	51	260	264	102	47	9	4	0	0	0
21	PENGADILAN NEGERI SUMBER	55	408	389	95	74	6	4	0	0	0
22	PENGADILAN NEGERI SUMEDANG	43	253	256	101	40	3	0	0	0	0
23	PENGADILAN NEGERI TASIKMALAYA	64	383	384	100	63	7	5	0	0	0
<b>Total</b>		<b>1.854</b>	<b>10.539</b>	<b>10.407</b>	<b>99%</b>	<b>1.986</b>	<b>348</b>	<b>155</b>	<b>2</b>	<b>0</b>	<b>0</b>



**Perkara Pidana Anak Bulan : Januari s/d Desember 2019**

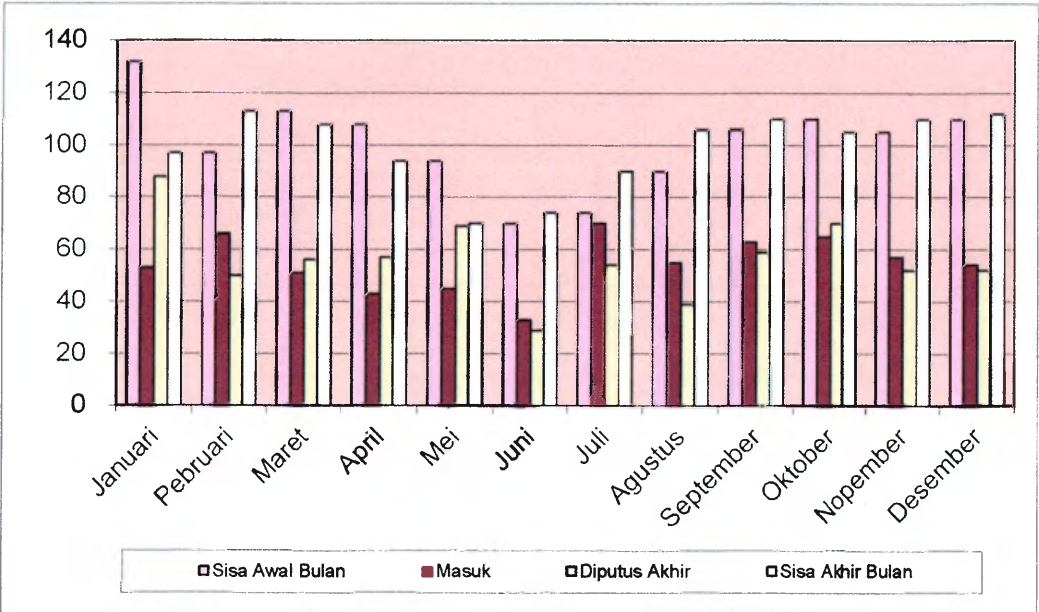
No	Nama Pengadilan	Sisa Awal	Masuk	Putus	Ratio Penanganan Perkara	Sisa Akhir	Banding	Kasasi	PK	Eksekusi	Grasi
1	PENGADILAN NEGERI BALE BANDUNG	2	18	19	106	1	5	3	0	0	0
2	PENGADILAN NEGERI BANDUNG	9	14	13	93	10	0	0	0	0	0
3	PENGADILAN NEGERI BANJAR	0	11	11	100	0	0	0	0	0	0
4	PENGADILAN NEGERI BEKASI	1	24	24	100	1	3	0	0	0	0
5	PENGADILAN NEGERI BOGOR	0	1	1	100	0	0	0	0	0	0
6	PENGADILAN NEGERI CIAMIS	0	14	14	100	0	0	0	0	0	0
7	PENGADILAN NEGERI CIANJUR	1	8	8	100	1	0	0	0	0	0
8	PENGADILAN NEGERI CIBADAK	0	14	14	100	0	0	0	0	0	0
9	PENGADILAN NEGERI CIBINONG	2	21	21	100	2	0	0	0	0	0
10	PENGADILAN NEGERI CIKARANG	0	31	28	90	3	5	3	0	0	0
11	PENGADILAN NEGERI CIREBON	0	19	19	100	0	1	0	0	0	0
12	PENGADILAN NEGERI DEPOK	0	35	35	100	0	4	2	0	0	0
13	PENGADILAN NEGERI GARUT	0	13	12	92	1	3	0	0	0	0
14	PENGADILAN NEGERI INDRAMAYU	2	12	12	100	2	1	1	0	0	0
15	PENGADILAN NEGERI KARAWANG	1	12	12	100	1	0	1	0	0	0
16	PENGADILAN NEGERI KUNINGAN	0	7	6	86	1	0	0	0	0	0
17	PENGADILAN NEGERI MAJALENGKA	2	9	9	100	2	0	0	0	0	0
18	PENGADILAN NEGERI PURWAKARTA	4	2	3	150	3	0	0	0	0	0
19	PENGADILAN NEGERI SUBANG	1	2	3	150	0	0	0	0	0	0
20	PENGADILAN NEGERI SUKABUMI	2	10	10	100	2	3	3	0	0	0
21	PENGADILAN NEGERI SUMBER	0	9	8	89	1	0	0	0	0	0
22	PENGADILAN NEGERI SUMEDANG	1	6	2	33	5	0	0	0	0	0
23	PENGADILAN NEGERI TASIKMALAYA	3	15	15	100	3	0	0	0	0	0
<b>Total</b>		<b>31</b>	<b>307</b>	<b>299</b>	<b>97%</b>	<b>39</b>	<b>25</b>	<b>13</b>	<b>0</b>	<b>0</b>	<b>0</b>

**REKAPITULASI PERKARA TINDAK PIDANA KORUPSI**  
**PENGADILAN NEGERI BANDUNG**  
**Januari - Desember 2019**

NO	BULAN	SISA BULAN LALU YANG BELUM DIMINUTASI	MASUK	BEBAN BULAN INI	PUTUS	BELUM PENUNJUKAN MAJELIS HAKIM	PUTUS SAMPAI BULAN INI	MINUTASI BULAN INI	PUTUS BELUM MINUTASI	SISA AKHIR PERKARA	JUMLAH TERDAKWA	JUMLAH TERPIDANA
1	Januari	70	10	80	16	2	36	8	28	72	89	6
2	Februari	72	10	82	7	4	35	19	16	63	94	8
3	Maret	63	10	73	10	6	26	7	19	66	86	10
4	April	66	9	75	20	8	39	9	30	66	88	10
5	Mei	66	4	70	7	8	37	17	20	53	84	9
6	Juni	53	0	53	6	6	26	7	19	46	65	9
7	Juli	46	5	51	13	3	32	5	27	46	64	8
8	Agustus	46	8	54	3	3	30	5	25	49	74	8
9	September	49	6	55	8	3	33	14	19	41	74	8
10	Oktober	41	5	46	2	2	21	9	12	37	60	7
11	November	37	9	46	5	2	17	7	10	39	61	4
12	Desember	39	11	50	5	2	15	6	9	44	66	4
<b>Total</b>			<b>87</b>		<b>102</b>			<b>113</b>			<b>905</b>	<b>91</b>

LAPORAN KEADAAN PERKARA PERDATA TAHUN 2019  
PENGADILAN TINGGI BANDUNG

NO	BULAN	PERKARA PERDATA			
		Sisa Awal Bulan	Masuk	Diputus Akhir	Sisa Akhir Bulan
1	Januari	132	53	88	97
2	Pebruari	97	66	50	113
3	Maret	113	51	56	108
4	April	108	43	57	94
5	Mei	94	45	69	70
6	Juni	70	33	29	74
7	Juli	74	70	54	90
8	Agustus	90	55	39	106
9	September	106	63	59	110
10	Oktober	110	65	70	105
11	Nopember	105	57	52	110
12	Desember	110	54	52	112
JUMLAH		-	655	675	-



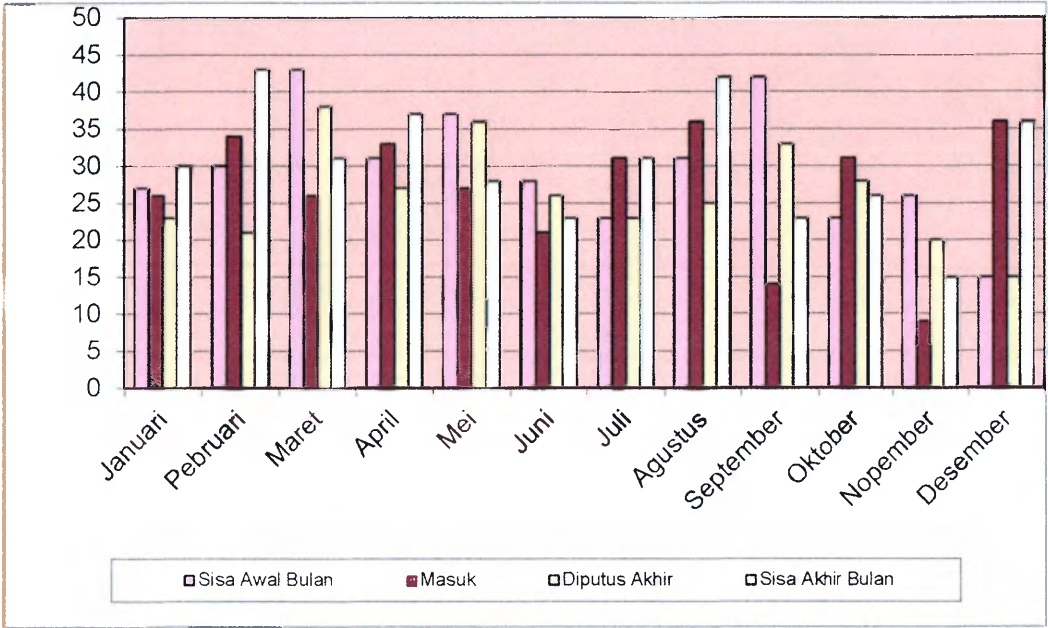
Panitera Muda Hukum

Hj. R. Iin Mutmainah, SH., MH.  
NIP. 19590608 198502 2 001



**LAPORAN KEADAAN PERKARA PIDANA TAHUN 2019  
PENGADILAN TINGGI BANDUNG**

NO	BULAN	PERKARA PIDANA			
		Sisa Awal Bulan	Masuk	Diputus Akhir	Sisa Akhir Bulan
1	Januari	27	26	23	30
2	Pebruari	30	34	21	43
3	Maret	43	26	38	31
4	April	31	33	27	37
5	Mei	37	27	36	28
6	Juni	28	21	26	23
7	Juli	23	31	23	31
8	Agustus	31	36	25	42
9	September	42	14	33	23
10	Oktober	23	31	28	26
11	Nopember	26	9	20	15
12	Desember	15	36	15	36
JUMLAH		-	324	315	-

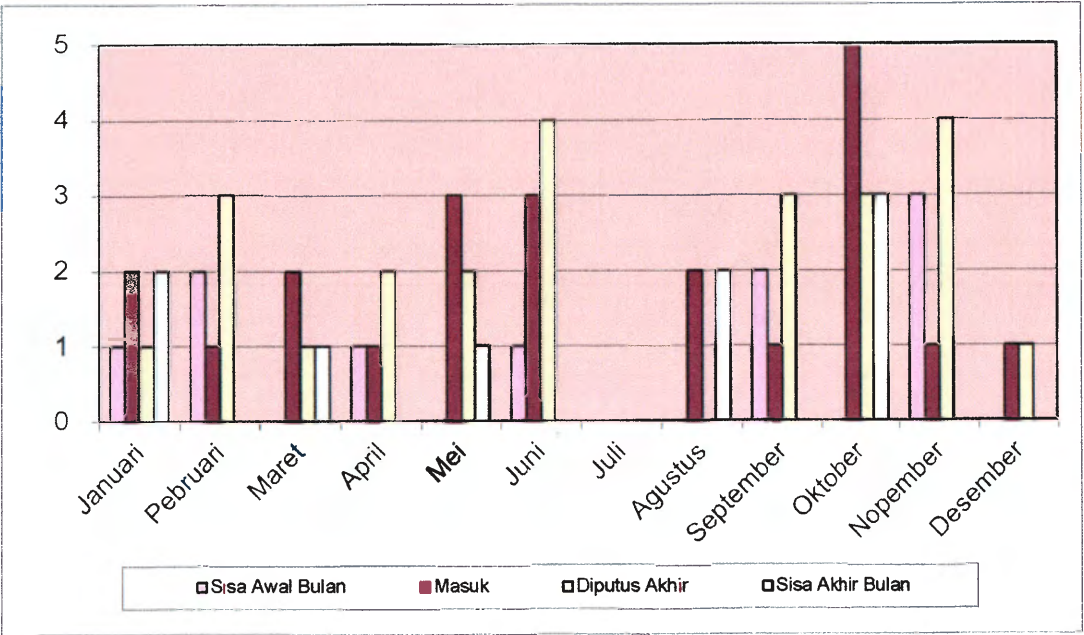


Panitera Muda Hukum

Hj. R. Iin Mutmainah, SH., MH.  
NIP. 19590608 198502 2 001

**LAPORAN KEADAAN PERKARA PIDANA ANAK TAHUN 2019**  
**PENGADILAN TINGGI BANDUNG**

NO	BULAN	PERKARA PIDANA ANAK			
		Sisa Awal Bulan	Masuk	Diputus Akhir	Sisa Akhir Bulan
1	Januari	1	2	1	2
2	Pebruari	2	1	3	0
3	Maret	0	2	1	1
4	April	1	1	2	0
5	Mei	0	3	2	1
6	Juni	1	3	4	0
7	Juli	0	0	0	0
8	Agustus	0	2	0	2
9	September	2	1	3	0
10	Oktober	0	6	3	3
11	Nopember	3	1	4	0
12	Desember	0	1	1	0
JUMLAH			23	24	

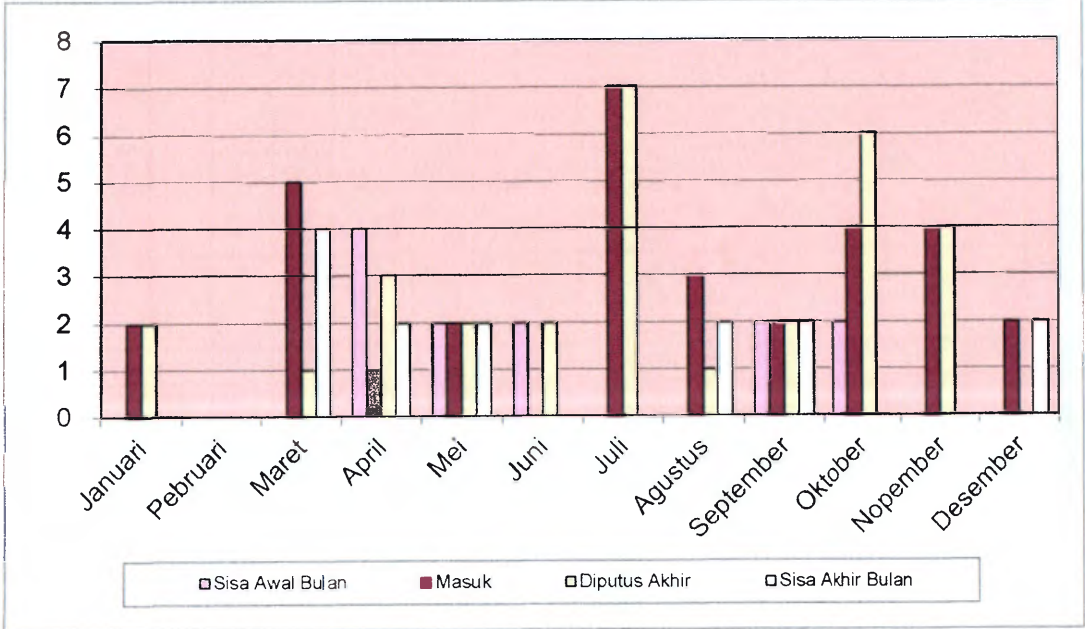


Panitera Muda Hukum

Hj. R. lin Mutmainah, SH., MH.  
NIP. 19590608 198502 2 001

**LAPORAN KEADAAN PERKARA TIPIKOR TAHUN 2019**  
**PENGADILAN TINGGI BANDUNG**

NO	BULAN	PERKARA TIPIKOR			
		Sisa Awal Bulan	Masuk	Diputus Akhir	Sisa Akhir Bulan
1	Januari	0	2	2	0
2	Pebruari	0	0	0	0
3	Maret	0	5	1	4
4	April	4	1	3	2
5	Mei	2	2	2	2
6	Juni	2	0	2	0
7	Juli	0	7	7	0
8	Agustus	0	3	1	2
9	September	2	2	2	2
10	Oktober	2	4	6	0
11	Nopember	0	4	4	0
12	Desember	0	2	0	2
JUMLAH			32	30	



Panitera Muda Hukum

Hj. R. lin Mutmainah, SH., MH.  
NIP. 19590608 198502 2 001